



SERVICE-RESIDENTIE VOGELZANG

TERVUURSESTEENWEG 290 . 3001 HEVERLEE
TELEFOON (016)27.97.11 . FAX (016)27.97.55
WWW.HOMEVOGELZANG.BE



Voor info kan u zich wenden tot de Sociale Dienst

☎ 016/27.97.13

📄 016/27.97.55

✉ sociale.dienst@homevogelzang.be

INFORMATIEBROCHURE

Assistentiewoning Vogelzang

VOORWAARDEN

- de leeftijd van 65 jaar bereikt hebben;
- voor echtparen dient één van de partners aan de leeftijdsvoorwaarde te voldoen;
- in staat zijn om individueel en zelfstandig te wonen.

WAT ALS DE ZORGBEHOEFTE TOENEEMT?

Bij het ouder worden gebeurt het vaak dat de zorgbehoefte toeneemt.

Voor zover de zorgverlening goed organiseerbaar is, kan deze zorg geleverd worden door thuiszorgdiensten.

Indien deze zorg zodanig toeneemt dat thuiszorg in de assistentiewoning niet meer toereikend is, kan men bij voorrang terecht in het Rust- en verzorgingstehuis Home Vogelzang.

- Wanneer u denkt dat Service Residentie Vogelzang voor u een geschikte oplossing kan zijn, neem dan gerust contact op om een afspraak te maken:

Voor info kan u zich wenden tot de Sociale Dienst

Tel.: 016/27.97.13 Fax: 016/27.97.55

E-mail: sociale.dienst@homevogelzang.be

- Graag geven wij u een rondleiding en vertellen u over de verschillende voorzieningen en diensten waarover u gebruik kan maken.
- Mocht u verdere interesse hebben, dan kan u een assistentiewoning reserveren en de administratieve formaliteiten in orde brengen.

Van harte welkom in

“SERVICERESIDENTIE VOGELZANG”

De vzw Home Vogelzang is in 2003 gestart met de bouw van 20 assistentiewoningen, met voor elk een bruikbare oppervlakte van 74 m².

Ze werden geopend in de zomer van 2004.

In deze woonvorm voor senioren ligt de nadruk op het verder zelfstandig wonen met bijzonder respect voor de privacy, het comfort en de zelfstandigheid van de bewoners. De assistentiewoningen zijn samengesteld uit een inkomhal, badkamer, ruime woonkamer, slaapkamer, uitgebouwde keuken en berging met faciliteiten voor droogkast en wasmachine.

De assistentiewoningen zijn aangebouwd aan Home Vogelzang met het rustoord, rust- en verzorgingstehuis en kortverblijfcentrum; zodat de bewoners kunnen genieten van het volledige zorgaanbod van Home Vogelzang: van de faciliteiten zoals kinesitherapie, pedicure, kapsalon, restaurant, cafetaria, bibliotheek, kapel, ... en van de diverse pastorale en animatieactiviteiten die het Home biedt.

Serviceresidentie Vogelzang is erkend door het Agentschap Zorg en Gezondheid onder het nummer: ‘P.E. 2432’.

LIGGING

De groep van assistentiewoningen is gelegen in een landelijke én rustige omgeving, en toch in de onmiddellijke buurt van de Stad Leuven; gemakkelijk bereikbaar met het openbaar vervoer.

Zowel voor de eigen wagen, als voor deze van bezoekende familie of vrienden is er een ruime parking. Vlak bij Home Vogelzang, op het kruispunt Tervuursesteenweg-Groenweg, stopt de autobus die een regelmatige verbinding verzekert met Leuven en Brussel.

We nodigen u uit verder kennis te maken in deze brochure, met de mogelijkheden die de 'Serviceresidentie Vogelzang' u aanbiedt.

Zijn niet in de dagprijs inbegrepen:

- faciliteiten
 - * schoonmaak en onderhoud persoonlijke woning
 - * De reële kosten van de zorg voortvloeiend uit de garantie van crisiszorg en overbruggingszorg
 - * kapsalon, kiné, pedicure
 - * maaltijden (desgewenst verkrijgbaar in Rusthuis)
Prijs (bediening in cafetaria) =
ontbijt 3,00 €
middagmaal 5,50 €
avondmaal 3,50 €

Indien bediening op de woning betaalt u per maaltijd € 0,51 extra.
 - * wasserette (met jetons)
 - * boodschappendienst (= bakker aan huis + drank)
- nutsvoorzieningen (elektriciteit, TV, radio, telefoon, ...)
TV-distributie € 12,22/maand
Electriciteit € 5,27/maand = vast recht
 € 0,11/kilowatt = eigen gebruik
- kosten aan derden (herstellingen, onderhoudswerken, ...)

ZELFSTANDIG WONEN
COMFORTABEL WONEN
VEILIG WONEN

De assistentiewoningen hebben een woonoppervlakte van 74 m² en bevatten:

een inkomhal met vestiaire, een woonkamer, een open ingerichte keuken, een slaapkamer, een aangepaste badkamer en een afgesloten berging.

ZELFSTANDIG

Iedere assistentiewoning heeft een afzonderlijke brievenbus, bel en parlofoon.

Bezoek kan u volgens eigen wensen ontvangen.

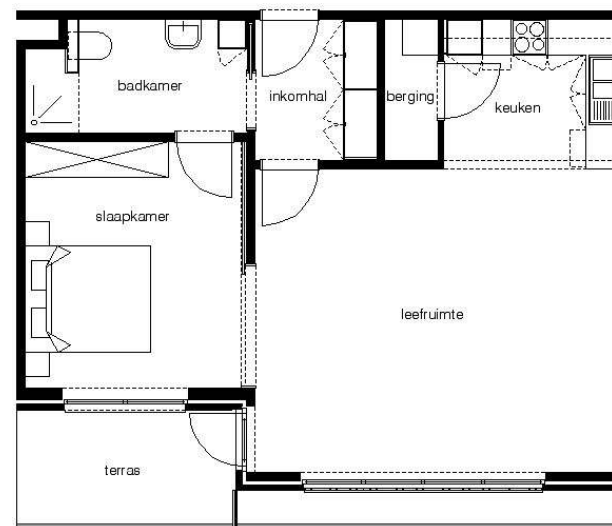
COMFORTABEL

In de assistentiewoning geniet u van alle modern comfort: een elektrisch fornuis met dampkap, koelkast met vriesvak, ruimte en aansluiting voor afwasmachine, wasmachine en droogkast. De assistentiewoning is uitgerust met alle nutsvoorzieningen: telefoonaansluiting, kabeldistributie en internetaansluiting.

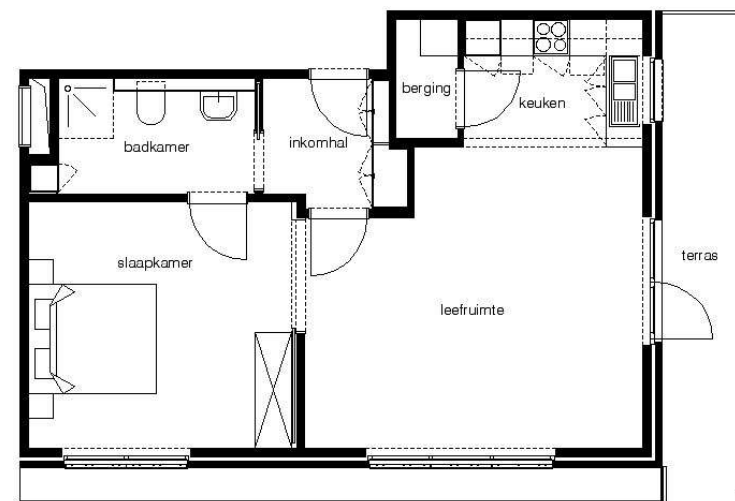
VEILIG

Vanuit alle plaatsen in de assistentiewoning kan u via een spraakgestuurd noodoproepsysteem dag en nacht verbonden worden met het gekwalificeerd personeel van het Rust- en verzorgingstehuis Home Vogelzang. De assistentiewoningen zijn gebouwd volgens de strikte voorschriften inzake brandveiligheid.

UW WONING



Inkomhal : 5 m ²	Slaapkamer : 15 m ²	Terras : 7 m ²
Badkamer : 7 m ²	Keuken : 7 m ²	Totaal : 74 m²
Leefruimte : 31 m ²	Berging : 2 m ²	



Inkomhal : 5 m ²	Slaapkamer : 18 m ²	Terras : 11 m ²
Badkamer : 6 m ²	Keuken : 6 m ²	Totaal : 74 m²
Leefruimte : 26 m ²	Berging : 2 m ²	

PRIJZENSTRUCTUUR 'SERVICE RESIDENTIE VOGELZANG'

De dagprijs in de 'Service Residentie Vogelzang'
bedraagt: **51,69 euro/dag**

In deze prijs is begrepen:

- de woonvergoeding;
- onderhoud en energieverbruik van de gemeenschappelijke ruimten en lift;
- advies bij het vervullen van sociale en administratieve formaliteiten;
- opvang van noodoproepen, door gekwalificeerd personeel van het Rust-en verzorgingstehuis Home Vogelzang (permanentie 24u/24u);
- bemiddeling met thuiszorgdiensten (permanente verzorging/gezinshulp);
- De activiteiten van de woonassistent
- garantie van crisiszorg en overbruggingszorg
- mogelijkheid tot deelname aan animatieactiviteiten in het rusthuis;
- collectieve verzekeringen brand- en burgerlijke aansprakelijkheid, inclusief gezinspolis;
- gebruik en onderhoud domein en tuinen;
- onroerende voorheffing;
- persoonlijke verwarming woning;
- gebruik huisvuilcontainer;
- persoonlijk waterverbruik (warm en koud water);
- gebruik parkings;
- de aangebrachte gordijnen en overgordijnen.

